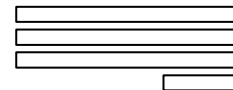


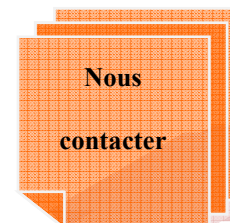


**COMITE de JUDO - JUJITSU
KENDO et D.A
De LOIRE ATLANTIQUE**

Calendrier Saison 2014 / 2015



Comité de Judo de Loire Atlantique
Maison des Sports - Bât. C
44 rue Romain Rolland - BP 90312
44103 NANTES CEDEX 4



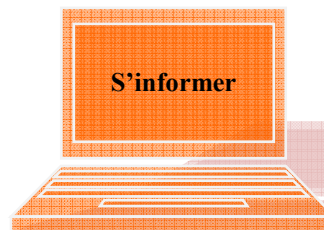
Par téléphone : 02.51.80.78.21



Conseiller technique : 06.20.27.11.04



Courriel : judo44@wanadoo.fr
olivierfraboulet@wanadoo.fr



Site Internet : <http://comitejudo44.free.fr>

Vous y trouverez :

- Le calendrier
- L'annuaire des clubs du départements
- Les dernières nouvelles
- Les résultats sportifs
- Les imprimés à télécharger...

OCTOBRE 2014

	DEPARTEMENT			REGION			ZONE NORD OUEST	NATIONAL
	Manif. offi-	Animations / Stages	Autres	Manif. officielles	Animations / Stages	Formations		
M 1				CPS MINIMES Dojo du Croissant 15h-17h				
J 2				Test d'entrée positionnement CQP / BP ANGERS	CPS Dojo du Croissant 18h45 - 20h45			
V 3					Soirée partenaire 18h - 22h L. DECOSSE			
S 4				Benjamins Tours ANGERS L. DECOSSE				
D 5		Stage Rentrée Arbitrage N°1 9h00		Circuit interdépartemental E..T. & combat jujitsu - 72	Stage Jujitsu - 72			
L 6				CPS Dojo du Croissant 18h45 - 20h30				
M 7								
M 8								
J 9				CPS Dojo du Croissant 18h45 - 20h45				
V 10								
S 11		Stage Jujitsu 14h00 17h00		Tournoi Juniors / Seniors CHATEAU GONTIER 53	Stage Jujitsu - 72			
D 12					Grand Prix des Jeunes Minimes/Cadets CHATEAU GONTIER 53			
L 13				CPS Dojo du Croissant 18h45 - 20h30				
M 14								
M 15								
J 16				CPS Dojo du Croissant 18h45 - 20h45				
V 17								
S 18	Stage sportif de rentrée 10h00 - 12h00	Stage + Examen de Kata	Regroupement Vétérans St Brévin	Stage + Examen de Kata 53 - 72			Open Jujitsu DAX Tournoi Cadets LIMOGES & METZ	Tournoi Juniors COMELLES LE ROYAL
D 19				Stage + Examen de Kata 49 - 85	Plateforme perfectionnement judo jujitsu	Réunion Com° Mixte Sport Adapté 9h-12h	Open Ne-Waza DAX	
L 20						Formation CQP-BPJEPS BP 2013 / 2014 BP 2014 / 2015 ANGERS		
M 21								
M 22								
J 23								
V 24								
S 25					Tournoi Satellite Benjamins La Roche/Yon			
D 26					Tournoi par équipes Juniors M&F / Seniors M&F La Roche/Yon			
L 27			Stage Benjamins(es) St Brévin (sur sélection)					
M 28								
M 29			Stage Minimes M&F St Brévin					
J 30								
V 31			(sur sélection)					

NOVEMBRE 2014

	DEPARTEMENT			REGION			ZONE NORD OUEST	NATIONAL
	Manif. officielles	Animations / Stages	Autres	Manif. officielles	Animations / Stages	Formations		
S 1					Grand Prix des Jeunes Minimes/Cadets La Roche/Yon 85		Open Jujitsu Bretigny	
D 2							Open Ne-Waza Bretigny	
L 3								
M 4								
M 5				CPS MINIMES Dojo du Croissant 15h-17h				
J 6				CPS Dojo du Croissant 18h45 - 20h45				
V 7								
S 8		Stage formation Tirage au sort 14h30-17h30						Seniors 1 ^{ère} Div. Chambéry
D 9		Stage Jujitsu - Héric 9h30 - 12h00						
L 10								
M 11				Champ. dépt. sport adapté St Macaire en Mauges 49	Tournoi Satellite Benjamins St Macaires en Mauges 49			
M 12								
J 13				CPS Dojo du Croissant 18h45 - 20h45				
V 14								
S 15		Stage rentrée Arbitrage N°2 14h00 - 17h		Stage Jujitsu - 49	Stage judo féminin 14h - 18h ANGERS B. HAREL		Tournoi Cadets Clermont Ferrand Forges les Eaux	Examen 6 ^{ème} Dan
D 16	Circuit Vétérans 9h00		Requis 2e Dan	Stage Jujitsu 85 Stage Ne waza 49				
L 17				CPS Dojo du Croissant 18h45 - 20h30				
M 18								
M 19								
J 20				CPS Dojo du Croissant 18h45 - 20h45				
V 21								
S 22		Atelier KATA 9h30 - 11h30 Stage formation Tirage au sort (14h30-17h30)		Championnat Seniors 3 ^{ème} Div. par équipes 14h Angers	Tournoi Satellite Benjamins SOM Le Mans	Formation N°2 Arb. + C Sp 9h00-12h00		
D 23	Circuit Jujitsu Exp .T. & Combat 9h00			Passage de grades 9h ANGERS	Grand Prix des Jeunes Minimes / Cadets SOM Le Mans			
L 24				CPS Dojo du Croissant 18h45 - 20h30				
M 25								
M. 26								
J 27				CPS Dojo du Croissant 18h45 - 20h45				
V 28								
S 29	Equipes Kyu et CN 14h00		Requis 2e Dan		14h-17h : Stage prépa grades E.T du 1 ^{er} au 5 ^{ème} dan 17 h : Examen kata 3 ^è dan ANGERS	Regroupement BPJEPS - BP 2013 / 2014 (révision) - BP 2014 / 2015		
D 30	Coupe de Noël Minimes 9h00 + Coupe Jeune arbitre & C. Sp Cadets							

JANVIER 2015

	DEPARTEMENT			REGION			ZONE NORD OUEST	NATIONAL
	Manif. officielles	Animations / Stages	Autres	Manif. officielles	Animations / Stages	Formations		
J 1								
V 2								
S 3			Stage 15h00 Cérémonie des Vœux 17h00			Formation BP-CQP		
D 4				Cérémonie des Vœux PDL				
L 5								
M 6								
M 7				CPS MINIMES Dojo du Croissant 15h-17h				
J 8				CPS Dojo du Croissant 18h45 - 20h45				
V 9								
S 10	Chpt. Dépt Cadets 14h00			Circuit jujitsu + open combat + coupe dép. kata 85				
D 11	Chpt. Dépt Seniors 9h00							
L 12				CPS Dojo du Croissant 18h45 - 20h30				
M 13								
M 14				Mercredi du Pôle Espoir - 15h-17h Vendespace 85 (Benj./Min./Cad./Jun.)				
J 15				CPS Dojo du Croissant 18h45 - 20h45				
V 16								
S 17	Equipes Benj M/F 9h00	Tournoi des Petits AS 14h00	Requis 2e Dan				Open Jujitsu Orléans	Cérémonie des Vœux PARIS
D 18	Grand Prix des Jeunes Minimes/Cadets St Nazaire 9h00		Requis 2e Dan	Circuit Jujitsu Exp .T. & Combat - 49	Grand Prix Judo Adapté Challans 85		Open Ne-Waza Orléans	
L 19				CPS Dojo du Croissant 18h45 - 20h30				
M 20								
M 21								
J 22				CPS Dojo du Croissant 18h45 - 20h45				
V 23								
S 24		Atelier KATA 9h30 - 11h30	Ecole Arbitrage N°2 14h30- 16h30	Chpt Ne waza - 49			Tournoi France Cadets 98-99-2000 ISTRE	
D 25	Tournoi Satellite Montoir 9h00		Requis 2e Dan	Equipes de clubs Seniors 2D 9h ANGERS	Circuit Ne Waza + stage 85			
L 26				CPS Dojo du Croissant 18h45 - 20h30				
M 27								
M 28				Mercredi du Pôle Espoir Le Mans 72 (Benj./Min./Cad./Jun.)		Champ. Régional UGSEL Angers		
J 29				CPS Dojo du Croissant 18h45 - 20h45				
V 30								
S 31		Stage + Examen de Kata		Champ. Deét Juniors 49 + 85	Stage + Examen de Kata 53			

FEVRIER 2015

	DEPARTEMENT			REGION			ZONE NORD OUEST	NATIONAL
	Manif. officielles	Animations / Stages	Autres	Manif. officielles	Animations / Stages	Formations		
D 1	Chpt. Dépt Juniors 9h00 Examen F1			Stage + Examen de Kata 49 + 85	Grand Prix des Jeunes Minimes/Cadets Cholet 49			
L 2				CPS Dojo du Croissant 18h45 - 20h30				
M 3								
M 4				Chpt Académie UNSS NANTES	CPS MINIMES Dojo du Croissant 15h-17h			
J 5				CPS Dojo du Croissant 18h45 - 20h45				
V 6								
S 7					Stage + Examen de Kata 72			Champ. France par équipes de clubs 2D
D 8		Stage Jujitsu 9h30 - 12h00						
L 9						Formation BPJEPS CQP	Stage interligues Minimes BRE/BN/PDL Quota 30 - Ploërmel	
M 10								
M 11					Stage Cadets/Juniors			
J 12					Quota 50			
V 13					Angers			
S 14				Tournoi de Laval Minimes			Open Jujitsu NPC & PACA	
D 15				Tournoi de Laval Benjamins			Open Ne-Waza NPC & PACA	
L 16			Stage Benjamins(es) St Brévin (sur sélection)			Formation BPJEPS CQP		
M 17								
M 18			Stage Minimes M&F					
J 19			St Brévin					
V 20			(sur sélection)					
S 21	½ FINALE Chpt France SENIORS M/F						½ FINALES SENIORS PDL	
D 22	½ FINALES Chpt France CADETS/TES						½ FINALES CADETS PDL	
L 23								
M 24								
M 25								
J 26				CPS Dojo du Croissant 18h45 - 20h45				
V 27								
S 28	Coupe Dépt. Kata 14h	Atelier KATA 9h30 - 11h30	Ecole Arbitrage N°3 14h30 - 16h30	Open National Jujitsu E.T. / C Angers				

AVRIL 2015

	DEPARTEMENT			REGION			ZONE NORD OUEST	NATIONAL	
	Manif. Officielles	Animations / Stages	Autres s	Manif. Officielles	Animations / Stages	Formations			
M 1				CPS MINIMES Dojo du Croissant 15h-17h					
J 2				CPS Dojo du Croissant 18h45 - 20h45					
V 3									
S 4		Examen théorique N1 C. Sp. 10h30		OPEN DE VENDEE Minimes / Cadets Vendespace					
D 5					Stage Vendespace				
L 6	Pâques								
M 7									
M 8									
J 9				CPS Dojo du Croissant 18h45 - 20h45					
V 10							Champ. de France Judo Adapté Mont de Marsan	Champ. de France Cadets	Champ. d'Europe Seniors
S 11		Stage + examen de kata 44		Stage + examen de kata 49-53-72-85					
D 12				Open Régional Ne-Waza Angers					
L 13					Stage minimes Quota : 60 + 5 cadres + Tests entrée pôle	Formation BP-CQP			
M 14									
M 15									
J 16									
V 17									
S 18								Assemblée Générale FFJ Chambéry	
D 19									
L 20			Stage Dépt Minimes						
M 21			Nort sur Erdre						
M 22			(sur sélection)						
J 23			Stage Dépt Benjamins(es)						
V 24			Nort sur Erdre						
			(sur sélection)						
S 25							Coupe IR Minimes Lieu à déterminer		
D 26	Critérium Technique Poussins/Benjamins 9h00						½ FINALES JUNIORS TOURS /TBO		
L 27				CPS Dojo du Croissant 18h45 - 20h30					
M 28									
M 29									
J 30				CPS Dojo du Croissant 18h45 - 20h45					

M A I 2 0 1 5

	DEPARTEMENT			REGION			ZONE NORD OUEST	NATIONAL
	Manif. Officielles	Animations / Stages	Autres	Manif. Officielles	Animations / Stages	Formations		
V 1								
S 2								
D 3								
L 4				CPS Dojo du Croissant 18h45 - 20h30				
M 5								
M 6								
J 7				CPS Dojo du Croissant 18h45 - 20h45				
V 8								
S 9								
D 10		Stage Jujitsu 9h30 - 12h00						
L 11				CPS Dojo du Croissant 18h45 - 20h30				
M 12								
M 13								
J 14	ASCENSION				Stage Jujitsu - 72			
V 15								
S 16					14h-17h : Stage prépa grades E.T. du 1 ^{er} au 5 ^{ème} dan 17 h : Examen de kata 3 ^{ème} & 4 ^{ème} dan ANGERS			Champ. de France Juniors
D 17								
L 18				CPS Dojo du Croissant 18h45 - 20h30				
M 19								
M 20								
J 21				CPS Dojo du Croissant 18h45 - 20h45			Examen CQP ANGERS	
V 22								
S 23			Regroupement Vétérans - St Brévin	Coupe régionale Benjamins 9h-18h ANGERS				
D 24				Coupe régionale Juniors 9h-14h ANGERS				
L 25				CPS Dojo du Croissant 18h45 - 20h30				
M 26								
M 27								
J 28				CPS Dojo du Croissant 18h45 - 20h45				
V 29								
S 30						BPJEPS		Coupe de France par équipes de département mini-mes
D 31				Coupe Ceintures de Couleurs 9h ANGERS				

OCTOBRE 2015

	DEPARTEMENT			REGION			ZONE NORD OUEST	NATIONAL
	Manif. Officielles	Animations / Stages	Autres	Manif. Officielles	Animations / Stages	Formations		
J 1								
V 2								
S 3							½ FINALES SENIORS PDL / TBO	
D 4	Champ. Dép. Minimés & Cadets Par équipes de clubs							
L 5								
M 6								
M 7								
J 8								
V 9								
S 10				Champ. Rég. Juniors par équipes de clubs (Open) 9h - 17h				
D 11								
L 12								
M 13								
M 14								
J 15								
V 16								
S 17								Grand Slam PARIS
D 18								
L 19								
M 20								
M 21								
J 22								
V 23								Champ. du Monde Juniors
S 24					Tournoi des CN M&F Juniors / Seniors CHATEAU GONTIER 53 (à valider)			Coupe de France Cadets
D 25					Grand Prix des Jeunes Minimés/Cadets CHATEAU GONTIER 53 (à valider)			Critérium National Cadets
L 26								
M 27								
M 28								
J 29								
V 30								
S 31				Champ. Rég. Cadets par équipes de clubs 9h-14h Coupe Rég. Minimés par équipes de clubs 14h Angers				

COMMISSION DEPARTEMENTALE D'ARBITRAGE

Responsable de l'arbitrage : M^e Michel BERTHIER
Formateur des arbitres : Erwann RENNOU
Formatrice des commissaires sportifs : Céline RONTARD
Responsable des requis : Didier DEBOSSU
Formateur judo-jeu ne waza : Jean CABARET

Choix entre deux options : judo ou judo-jeu - ne waza

➤ LES ARBITRES

- Les arbitres stagiaires, les arbitres départementaux et les arbitres régionaux ou plus, qui n'auront pas suivi un stage régional, devront suivre un stage départemental de rentrée ou un stage d'école pour pouvoir officier durant la saison 2014-2015.
- Les stages d'arbitrage sont ouverts aux arbitres en activité, aux arbitres stagiaires et aux enseignants.

**AUCUN ARBITRE NE SERA ACCEPTE S'IL N'A PAS SUIVI UN STAGE D'ARBITRAGE
DEPARTEMENTAL SAISON 2014/2015**

**- DIMANCHE 5 OCTOBRE 2014 (9h-12h – Dojo du Croissant)
- SAMEDI 15 NOVEMBRE 2014 (14h-17h – Dojo du Croissant)**

- ↳ Tous les arbitres officieront en tenue conforme avec la réglementation de la C.N.A.
- ↳ Chaque arbitre doit présenter son passeport en règle en début de manifestation et indiquer son adresse actuelle.
- ↳ Les arbitres ne doivent pas quitter la manifestation sans l'accord des responsables de la manifestation et de l'arbitrage. En cas de non respect des règles précédentes, les personnes se verront signifiées absentes.
- ↳ Les arbitres désirant prétendre au titre d'arbitre départemental la saison 2014/2015 devront s'inscrire quinze jours avant la date de l'examen. Ils devront avoir participé et officié sur 4 manifestations départementales au minimum dans la saison 2014/2015.
! Le tournoi des petits AS ne compte pas comme une pratique pour l'examen du titre d'arbitre départemental
- ↳ Les arbitres départementaux désirant prétendre au titre d'arbitre régional la saison 2015/2016 devront se faire connaître en début de saison et avoir participé et officié sur 4 manifestations départementales au minimum dans la saison 2014/2015.

➤ LES COMMISSAIRES SPORTIFS

Les commissaires Sportifs devront suivre un stage départemental de rentrée ou un stage d'école pour pouvoir officier durant la saison 2014-2015.

Obligations du commissaire sportif :

- ✓ Présenter son passeport en règle en début de manifestation, et indiquer son adresse actuelle.
- ✓ Etre présent 30 minutes avant le début des pesées, pour la mise en place et les essais du matériel nécessaire à la manifestation.
- ✓ Avoir une tenue correcte lors des compétitions et se munir d'un stylo, ruban correcteur et fluo.
- ✓ Ne pas quitter la manifestation sans l'accord des responsables de l'arbitrage et de la manifestation.

➤ ECOLE COMMISSAIRES SPORTIFS

L'école départementale est chargée de la formation des commissaires sportifs judo, judo-jeu, ne waza :

- Le cycle de formation peut se faire sur 2 années consécutives
- Ouvert à partir de benjamin (ceinture orange)
- Inscription en début de saison par l'intermédiaire des clubs à l'aide du formulaire qui sera à transmettre à la commission départementale d'arbitrage
- Pour prétendre au titre de commissaire départemental :
 - Participation aux 3 modules de formations avec évaluation positive :
 - ◆ Engagements, pesées, notations, règlement
 - ◆ Tableaux et repêchages
 - ◆ Poules et relations grade/championnat
 - Évaluations pratiques positives sur 3 manifestations minimum.
- ↳ Toutefois, il est possible de se présenter à l'examen écrit d'arbitre départemental et de commissaire sportif départemental en candidat libre.
- ↳ Dans tous les cas, les conditions d'admission sont :
Demande d'inscription par l'intermédiaire des clubs à l'aide du formulaire qui sera à transmettre à la commission départementale d'arbitrage.

**La validation des titres a lieu en fin de saison sportive
Aucun titre ne sera décerné en cours de saison**

➤ ECOLE D'ARBITRAGE

L'école départementale est chargée de la formation des arbitres. Pour cela elle propose :

- 4 stages d'arbitrage sur la saison.
- Un suivi des arbitres sur les championnats.
- Une coupe du jeune arbitre pour les cadets(tes)
- Une coupe du jeune arbitre pour les minimes masculins et féminins

LES PASSAGES DU REQUIS 1^{er} Dan

La commission d'arbitrage a en charge le passage du requis 1^{er} Dan. Vous aurez le choix entre deux options :

- Judo
- Jujitsu ou ne waza.

Les épreuves se passent comme suit :

Prise en compte du matériel

- 2 chronos (temps de combat, temps d'immobilisation), stylos, feuilles de poules et tableaux, panneau de score et ceintures rouges

Tenue des poules & des tableaux.

- Savoir marquer les points en fonction des avantages marqués : Ippon = 10pts, Waza-ari = 7 pts, Yuko = 5 pts
Décision = 1 pts et savoir faire l'ordre des combats et les temps de récupération

Tenue des chronomètres et du panneau de score

- Savoir tenir les chronomètres du temps de combat et du temps d'immobilisation et savoir tenir le panneau de score

Les gestes de l'arbitre

- Savoir reconnaître les gestes et annonces de l'arbitre

L'évaluation du candidat sera faite par un membre de la commission

Ces épreuves demandent bien sûr un minimum de préparation, soit au sein de son club, soit en assistant à l'un des stages de rentrée proposés par la commission d'arbitrage en début de saison.

Le professeur devra impérativement inscrire ses élèves auprès du secrétariat du comité (par email, téléphone ou par courrier) qui fera suivre au responsable des requis qui confirmera ou refusera l'inscription définitive.

Les conditions de présentation au requis sont :

- ✓ Etre titulaire du titre de commissaire sportif de club délivré par le professeur.
- ✓ S'inscrire 15 jours minimum à l'avance sur l'une des compétitions départementales (sauf : lors de la coupe du jeune arbitre et de la coupe du jeune commissaire sportif, le tournoi des petits As et le critérium technique)
- ✓ Renseignements à communiquer lors de l'inscription : NOM, Prénom du candidat, club d'appartenance, date d'obtention de la ceinture marron.
- ✓ Avoir reçu une confirmation d'inscription par le responsable des requis.
- ✓ Se présenter ¼ d'heure avant la première pesée avec son passeport sportif et la feuille CORG signée par l'enseignant.

Le candidat qui ne respecte pas l'une de ces conditions se verra refusé.

La commission prendra au maximum 7 candidats par compétition (pour des raisons d'encadrement).

La commission demande aux clubs qui souhaitent présenter leurs candidats avec un handicap de prévenir le responsable des requis lors de l'inscription auprès du comité. En effet, des dispositions spécifiques prévues par les textes fédéraux seront mises en œuvres en fonction du handicap.

LES PASSAGES DU REQUIS 2^e dan

Aucun requis ne sera accepté sans inscription préalable 15 jours avant la date de l'examen.

Les demandes seront transmises aux responsables de la commission d'arbitrage.

Le requis pour le 2^e Dan se fera uniquement sur les dates suivantes :

Novembre : D 16/11/2014 - S 29/11/2014

Janvier : S 17/01/2015 - D 18/01/2015 - D 25/01/2015

Mars : D 01/03/2015 - D 08/03/2015 - D 15/03/2015 - D 22/03/2015

Dates des stages pour la saison 2014/2015

Date	Titre	Lieu et horaires
Dimanche 5 octobre 2014	Stage de rentrée n° 1 arbitre et C. Sportif	Dojo du Croissant 9h00 -12h00
Samedi 15 novembre 2014	Stage de rentrée n° 2 arbitre et C. Sportif	Dojo du Croissant 14h00 -17h00
Samedi 13 décembre 2014	Stage d'école n° 1 arbitrage C. Sportif	Dojo du Croissant 14h30 -16h30
Samedi 24 janvier 2015	Stage d'école n° 2 arbitre et C. Sportif	Dojo du Croissant 14h30 -16h30
Samedi 28 février 2015	Stage d'école n° 3 arbitre et C. Sportif	Dojo du Croissant 14h30 -16h30
Samedi 7 mars 2015	Stage d'école n° 4 Arbitre et C. Sportif Préparation CJA/CJCS Minimes	Plessé 14h30 - 16h30

Les stage concernant les arbitres et les commissaires sportifs Jujitsu - Ne Waza sont organisés en partenariat avec la commission Jujitsu-Ne Waza.
Pour les dates de stage, voir la page concernant la commission Jujitsu - Ne Waza

Coupes du Jeune Arbitre et du Jeune Commissaire Sportif :

Cadets/Cadettes : Dimanche 30 novembre 2014

Arbitres : Prévoir stylo, tenue d'arbitrage conforme à la réglementation de la C.N.A.

Commissaires sportifs : prévoir crayon, gomme, tenue correcte

Pour participer à la coupe du jeune arbitre ou commissaire sportif, le stage de début de saison n'est pas obligatoire. Pour représenter un club, le jeune arbitre ou commissaire sportif doit avoir suivi le stage de rentrée. Il n'y a pas de vacation sur les coupes du jeune arbitre et commissaire sportif.

Coupe du Jeune Arbitre et du Jeune Commissaire Sportif :

Minimes M/F : Dimanche 29 mars 2015

Prévoir stylo, tenue demandée : pantalon foncé, chemise blanche et cravate

Pour participer à la coupe du jeune arbitre, le stage de début de saison n'est pas obligatoire. Pour représenter un club, le jeune arbitre doit avoir suivi le stage de rentrée.

Examen théorique Commissaires Sportifs :

Samedi 04 avril 2015

Cet examen s'adresse aux personnes ne suivant pas le cursus de l'école ou n'ayant pas validé leur théorie par ce cursus.

Examen théorique et pratique Arbitre Départemental :

Dimanche 1er février 2015 ou samedi 28 mars 2015

Pour pouvoir s'inscrire à l'examen, les candidats devront être au minimum cadet ceinture marron, avoir officié au minimum 3 fois avant la date de l'examen et s'inscrire auprès du département 15 jours avant.

Pour les juniors qualifiés pour les 1/2 finales des championnats de France, un examen pourra également être organisé le dimanche 15 mars 2015

Stage formation Tirage au sort : - Samedi 8 et 22 novembre : 14h30-17h30

C O R G

Délégué du CORG : Michel BERTHIER
5, la Pichaudière - 44190 SAINT HILAIRE DE CLISSON
berthiermichel@yahoo.fr ☎ : 06 87 00 67 60

Lors de tout passage de grade, les candidats à la ceinture noire et aux grades supérieurs, doivent présenter leur passeport à jour (pas de passeport jeune) :

- Passeport de moins de huit ans.
- 3 timbres de licence dont celui de l'année en cours.
- Les délais entre les grades doivent être respectés.
- Certificat médical (non contre-indication à la compétition).
- Signature du professeur DE pour chaque présentation (côté gauche du passeport).
- La page concernant le candidat doit être correctement complétée avec la signature du candidat, du professeur et ne doit pas être détachée du passeport.
- Signature des grades avec les dates d'obtentions (jour - mois - année).

Les fiches du requis du premier dan sont validées par le formateur des commissaires sportifs, pour le deuxième dan par le formateur des arbitres. Les points, les UV, les requis doivent être validés sur le passeport par le délégué CORG.

Pour vérification avant homologation, le passeport dûment complété doit impérativement être adressé au Délégué Départemental du CORG 44, accompagné de 2 enveloppes correctement affranchies pour la transmission et le retour des documents :

- 1 enveloppe à l'adresse de : LABBE Roger - 52 rue Pierre Curie - 72700 ALLONNES
- 1 enveloppe pour le retour à l'adresse de votre choix

Pour un changement de passeport, envoyer vos passeports à la ligue de judo avec une enveloppe affranchie en fonction du nombre de passeports.

Pour toute information relative aux grades, consulter le recueil fédéral à la rubrique C.N.S.G.D.J

Site Fédéral

- ✓ Il faut vous y inscrire « Nouvel utilisateur »
- ✓ Renseigner la Case N° de licence
- ✓ Renseigner la Clé que vous trouverez sur votre Carte de licence en bas à droite
- ✓ Valider
- ✓ Vous recevrez votre mot de passe et ainsi accéder à toutes vos données personnelles.

Vous pourrez ensuite signaler les anomalies éventuelles à votre Comité Départemental, à la Ligue, voire à la Fédération.

Inscriptions aux examens kata sur le site Extranet Fédéral

COMMISSION SPORTIVE 2014/2015

CADRE TECHNIQUE : Olivier FRABOULET
RESPONSABLE : Soizic AUNETTE

STAGES SPORTIFS DEPARTEMENTAUX

BENJAMINS / BENJAMINES

Dates	Lieux
27 et 28/10/2014	St Brévin
16 et 17/02/2015	St Brévin
23 et 24/04/2015	Nort/Erdre

MINIMES M & F

Dates	Lieux
29 au 31 /10/2014	St Brévin
18 au 20/02/2015	St Brévin
20 au 22/04/2015	Nort/Erdre

REGROUPEMENTS SPORTIFS MINIMES

Les dates vous seront communiquées ultérieurement

HTF (Intervention dans les clubs)

Dates	Lieux	Horaires

STAGE SPORTIF DE RENTREE

18 octobre 2014 : 10h00—12h00, au dojo du Croissant, ouvert à tous à partir de ceinture bleue

REGROUPEMENTS VETERANS

- **18 octobre 2014** à Saint Brévin les pins
- **23 mai 2015** à Saint Brévin les pins

COMMISSION JIJITSU - NE WAZA - SELF DEFENSE

Responsable : Jean CABARET : 06 77 59 75 29

Formateur départemental : Guy COQUILLER : 06 86 96 59 91

Les stages regroupent les différents pratiquants de tous niveaux, les C. Sp., Arbitres et les stagiaires en école d'arbitrage et C. Sp. Jujitsu - Ne Waza - Exp. Tech.

Stages départementaux Saison 2014/2015

Dates	Horaires	Lieux
S. 11 octobre 2014	14h - 17h	Dojo du Croissant
D. 9 novembre 2014	9h30 - 12h00	À définir
D. 8 février 2015	9h30 - 12h00	Dojo du Croissant
D. 10 mai 2015	9h30 - 12h00	Dojo du Croissant

Stages H.T.F. 2014/2015

Les dates et lieux des stages HTF vous seront communiqués ultérieurement

Circuit interdépartemental Exp. Tech. & combat

Dates	Horaires	Lieux
D. 5 octobre 2014	14h00	72 - Arnage
D. 23 novembre 2014	9h00	44 - Nantes
S. 10 janvier 2015		85 - Vendespace
D. 18 janvier 2015	9h00	49 - Angers

Circuit interdépartemental Ne Waza

Dates	Horaires	Lieux
D. 14 décembre 2014	9h00	44 - Nantes
S. 24 janvier 2015		49 - Angers
D. 25 janvier 2015	12h30	85 - Vendespace

Compétitions zones et nationales

JIJITSU	NE WAZA	Lieux
S. 18/10/2014	D. 19/10/2014	DAX
S. 1er/11/2014	D. 2/11/2014	BRETIGNY
S. 13/12/2014	D. 14/12/2014	NARBONNE
S. 17/01/2015	D. 18/01/2015	ORLEANS
S. 14/02/2015	D. 15/02/2015	NPC & PACA
S. 28/02/2015	D. 1er/03/2015	ANGERS
S. 21/03/2015	D. 22/03/2015	LYON
S. 28/03/2015	D. 29/03/2015	Chpt France CHATELLERAULT

Stages Jujitsu

Dates	Horaires	Lieux
D. 5 octobre 2014	9h00 - 12h00	72 - Arnage
S. 11 octobre 2014	14h - 16h00	72 - Château du Loir
D. 19 octobre 2014	9h00 - 12h00	49 - Angers
S. 15 novembre 2014	9h00 - 12h00	49 - Angers
D. 16 novembre 2014	9h00 - 12h00	85 - Vendespace
S. 6 décembre 2014	14h - 16h30	72 - Arnage
D. 7 décembre 2014	9h00 - 12h00	49 - Angers
D. 25 janvier 2015	9h00 - 12h00	85 - Vendespace
D. 1er mars 2015	9h00 - 12h00	85 - Vendespace
D. 14 mai 2015	9h00 - 12h00	85 - Pouzauges

Stages Ne Waza

Dates	Lieux
D. 16 novembre 2014 S. 06 décembre 2014 D. 08 mars 2015	49 - Angers

DIMANCHE 16 NOVEMBRE 2014

CIRCUIT VETERANS

9h00 - Dojo du Croissant

Responsables : C D 44

Conseiller technique : Olivier FRABOULET (06 20 27 11 04)

Horaires pesées

Avec certificat médical de non contre indication du Judo en compétition

Inscriptions sur le site Extranet Fédéral

Pesées pour les masculins : 9h00 à 9h30

Pesées pour les féminines : 10h00 à 10h30

TOURNUS

Commissaires Sportifs : 08h30

2 CARQUEFOU / 2 JAC / 2 ASBR / 2 JC ST SEBASTIEN / 1 DOJO NANTAIS / 1 JC VALLET / 1 NAC
1 JC CASTELBRIANTAIS / 1 JC NAZAIRIEN / 1 JC PLESSEEN / 1 SHIN DOJO HERBLINOIS
1 STE LUCE JUDO / 1 JC GUERANDAIS / 1 JC HERIC / 1 JC NANTES / 1 JC LEGEEN

Arbitres : 09h15

2 CARQUEFOU / 3 JAC / 2 ASBR / 2 JC ST SEBASTIEN / 2 DOJO NANTAIS / 1 JC VALLET / 1 NAC
1 DOJO SAVENAISIEN / 1 JC PLESSEEN / 1 SHIN DOJO HERBLINOIS / 1 JC MISSILLACAI
1 JC SUCEEN / 1 STE LUCE JUDO / 1 JUDO ANCENIS / 1 JC GUERANDAIS / 1 JC VERTOU
1 JC GETIGNOIS / 1 JC NANTES / 1 SATORI DOJO POULIGUEN

DIMANCHE 23 NOVEMBRE 2014

CIRCUIT INTERDEPARTEMENTAL JUJITSU EXPRESSION COMBAT & CRITERIUM EXPRESSION TECHNIQUE JUJITSU

Dojo Du Croissant - 9h00

Les clubs envoient leurs inscriptions **8 jours avant** soit en utilisant le bordereau (disponible sur le site www.judo-pdl.com ou dans la brochure « Animations »), soit par le site Extranet fédéral.

Responsable : Jean CABARET tel : 06 77 59 75 29

Contrôle des Inscriptions : 9h00-9h30 : Critérium Expression Technique

Contrôle des Inscriptions : 9h00-9h30 : Combat

Stage : Rappel de la réglementation : 9h30 -10h00

Règlement Combat (Application du règlement fédéral)

Grades : ceinture orange minimum et deux timbres de licence.

catégories : Cadets / Juniors / Seniors :

1 - orange à bleue

2 - marron /noire

3 - vétérans (+ 40 ans)

Arbitrage : selon le règlement fédéral

EXPRESSION TECHNIQUE JUJITSU

	Atelier A : 20 Imposés Attaque défense	Atelier B : Expression Libre	Précisions
<u>Minimes</u>	Pour les deux membres du couple) 1 2 3 série A	Libre 1,30 maximum Sans Armes	L'évaluation sera axée sur la sécurisation du partenaire
<u>Oranges vertes</u> Cadets Juniors/Seniors Vétérans	1, 2, 3 séries A et B Chacun une série en tori	Libre 1,30 maximum Sans Armes	L'évaluation sera axée sur la sécurisation du partenaire
<u>Bleues Marron</u> Cadets Juniors/Seniors Vétérans	1, 2, 3 séries A B C Au moins une série chacun en tori	Libre 2 minutes maxi- mum	L'évaluation sera axée sur la précision technique et les formes de corps
<u>Noires</u> Cadets Juniors/Seniors Vétérans	Séries C et D	Libre 2 minutes maxi- mum	L'évaluation sera axée sur la richesse technique et la vitesse d'exécution.

Remarques : Quota de vingt couples par départements sur sélection départementale.

Jury : Les jurys seront convoqués par la commission

Arbitres et Commissaires Sportifs : convocation par la commission

SAMEDI 29 NOVEMBRE 2014

EQUIPES CN et Kyu

Dojo du Croissant

Responsables : C D 44

Conseiller technique : Olivier FRABOULET (06 20 27 11 04)

Inscriptions sur le site Extranet Fédéral

Horaires pesées

Avec certificat médical de non contre indication du Judo en compétition

Equipes Kyu et CN masculins : 14h00 / 14h30

Kyu : -68kg, -78kg, +78kg

CN : -66kg, -73kg, -81kg, +81kg

Equipes Féminines (verte à noire)

14h30 / 15h00 : -57kg, -63kg, +63kg

Equipes kyu :

Ouvert aux Juniors / Seniors, de ceinture Jaune à Marron
Un timbre de licence
Certificat médical en cours de validité avec non contre indication en compétition
Un remplaçant autorisé dans chaque catégorie de poids

Equipes ceintures noires :

Ouvert aux Juniors Seniors, à partir de 1er Dan
Certificat médical en cours de validité avec non contre indication en compétition
Un remplaçant autorisé dans chaque catégorie de poids

Equipes féminines :

Ouvert à partir de la ceinture verte jusqu'à la noire. Deux clubs peuvent se grouper pour constituer une équipe

Ne peuvent participer : les sélectionnés aux Chpts de France Junior de l'année en cours, les judoka 1 ère div. de l'année en cours et précédente, les participants aux Chpts de France 2^{ème} div. IDEM pour les féminines

2 clubs peuvent se regrouper pour former une équipe.

Commissaires Sportifs : 13h30

2 CARQUEFOU / 2 JAC / 2 ASBR / 1 JC ST SEBASTIEN / 2 DOJO NANTAIS / 1 JC VALLET / 1 NAC
1 DOJO SAVENAISIEN / 1 JC PLESSEEN / 1 SHIN DOJO HERBLINOIS / 1 JC MISSILLACAI
1 JC SUCEEN / 1 STE LUCE JUDO / 1 AMA PORNIC / 1 JC LA MONTAGNE / 1 JC BREVIINOIS

Arbitres : 14h15

2 CARQUEFOU / 2 JAC / 2 ASBR / 3 JC ST SEBASTIEN / 1 DOJO NANTAIS / 2 JC VALLET / 1 NAC
1 JC CASTELBRIANTAIS / 1 DOJO SAVENAISIEN / 1 JC NAZAIRIEN / 1 JC PLESSEEN / 1 SHIN DOJO
HERBLINOIS / 1 JC MISSILLACAI / 1 JC SUCEEN / 1 STE LUCE JUDO / 1 AMA PORNIC / 1 JC HERIC
1 JC PHILBERTIN / 1 LE TEMPLE DES ARTS MARTIAUX

DIMANCHE 30 NOVEMBRE 2014

COUPE DE NOËL - MINIMES M/F

**COUPE DU JEUNE ARBITRE CADET(TE)
COUPE DU JEUNE COMMISSAIRE SPORTIF CADET(TE)**

Dojo Du Croissant

Responsables : C D 44

Conseiller technique : Olivier FRABOULET (06 20 27 11 04)

Inscriptions sur le site Extranet Fédéral

Horaires pesées

Avec certificat médical de non contre indication du Judo en compétition

MINIMES GARCONS :

09h00 / 09h30 : - 34kg, - 38kg, - 42kg

11h00 / 11h30 : - 46kg, - 50kg, - 55kg, - 60kg, - 66kg, - 73kg, + 73kg

MINIMES FILLES :

14h00 / 14h30 : Toutes les catégories de poids.

TOURNUS

Commissaires Sportifs : 08h30

2 CARQUEFOU / 2 JAC / 2 ASBR / 2 JC ST SEBASTIEN / 1 DOJO NANTAIS / 1 JC VALLET
1 JC CASTELBRIANTAIS / 1 JC NAZAIRIEN / 1 JC PLESSEEN / 1 JUDO ANCENIS / 1 DOJO PHILBERTIN
1 JC VERTOU / 1 LE TEMPLE DES ARTS MARTIAUX / 1 JC GETIGNOIS / 1 JC BASSE GOULAIN
1 JC BLINOIS

Arbitres : 09h15

3 CARQUEFOU / 3 JAC / 2 ASBR / 2 JC ST SEBASTIEN / 2 DOJO NANTAIS / 1 JC VALLET / 1 NAC
1 JC CASTELBRIANTAIS / 1 DOJO SAVENAISIEN / 1 JC NAZAIRIEN / 1 SHIN DOJO HERBLINOIS
1 JC SUCEEN / 1 STE LUCE JUDO / 1 JUDO ANCENIS / 1 JC GETIGNOIS / 1 SATORI DOJO POULIGUEN
1 JC LA MONTAGNE / 1 CAP JUDO ESPoir TREILLIERES

SAMEDI 6 DECEMBRE 2014

25^{ème} Tournoi de Nantes-Atlantique

DOJO du CROISSANT - NANTES

**Juniors Masc. Fém.
6 décembre 2014**

*Tournoi Juniors M/F
Labellisé A FFJDA*

Inscriptions sur le site Extranet Fédéral

Relation grade championnat

DIMANCHE 7 DECEMBRE 2014

25^{ème} Tournoi de Nantes-Atlantique

DOJO du CROISSANT - NANTES

**Cadets / Cadettes
7 décembre 2014**

*Tournoi Cadets / Cadettes
Labellisé A FFJDA
ouvert aux structures régionales et aux clubs*

Inscriptions sur le site Extranet Fédéral

SAMEDI 14 DECEMBRE 2014

**COUPE INTERDEPARTEMENTALE NE WAZA
MASC. & FEM.**

Dojo Du Croissant –9h00

Contrôle des inscriptions : 9h00 - 9h30

Stage arbitrage : 9h30 - 10h00

Les clubs envoient leurs inscriptions **8 jours avant** soit en utilisant le bordereau (disponible sur le site www.judo-pdl.com ou dans la brochure « Animations »), soit par le site Extranet fédéral.

1 – DEFINITION

Le ne-waza (travail au sol) est une des composantes importantes du judo jujitsu. La richesse du patrimoine technique dans ce domaine est à la hauteur de sa grande efficacité et de sa valeur éducative.

2 – TENUE DES COMBATTANTS

Ils porteront un judogi blanc (veste et pantalon) propre, conforme aux normes précisées dans le code sportif de la FFJDA.

3 – GRADES – LICENCE – PASSEPORT – CERTIFICAT MEDICAL

- Ceinture blanche.
- Licence FFJDA de l'année en cours.
- Certificat médical attestant de l'absence de contre-indication à la pratique du judo jujitsu en compétition, datant de moins d'un an.

4 – ARBITRAGE DES COMBATS

Un arbitre par surface. Un juge installé à la table de contrôle assure le suivi des scores.

5 – SURFACE DE COMBAT :

6 m X 6 m ou 4 m X 4 m

6 – DEROULEMENT DU COMBAT (textes officiels)

Après le salut traditionnel debout, le combat commencera à genou ou debout en fonction des catégories.

SAMEDI 14 DECEMBRE 2014

**COUPE INTERDEPARTEMENTALE NE WAZA
(Suite)**

7 – TEMPS DE COMBAT PAR CATEGORIES D'AGES

Catégories	Temps	Cat. de poids masc.	Cat. de poids fém.
Cadets / Cadettes	3 mn	- 55, - 60, - 66, - 73, - 81, - 90, + 90kg	- 44, - 48, - 52, - 57, - 63, - 70, + 70 kg
Juniors & Seniors M/F	5 mn	- 60, - 66, - 73, - 81, - 90, - 100 + 100 kg	- 48, - 52, - 57, - 63, - 70, - 78, + 78 kg
Seniors de 36 à 45 ans M/F	4 mn	- 60, - 66, - 73, - 81, - 90, - 100 + 100 kg	- 48, - 52, - 57, - 63, - 70, - 78, + 78 kg
Seniors de 46 à 55 ans M/F	3 mn	- 60, - 66, - 73, - 81, - 90, - 100 + 100 kg	- 48, - 52, - 57, - 63, - 70, - 78, + 78 kg
Seniors plus de 55 ans	3 mn	- 60, - 66, - 73, - 81, - 90, - 100 + 100 kg	- 48, - 52, - 57, - 63, - 70, - 78, + 78 kg

8 – CATEGORIE DE POIDS

Les combattants seront répartis selon les catégories de poids en fonction des inscrits avec possibilité de regroupement morphologiques par les responsables de la commission.

9 – DECOMPTE DES POINTS (Textes officiels)

Valorisation des actions : à la suite d'une technique d'abandon, (étranglements ou clés classiques), de cri, la victoire est immédiatement attribuée.

Actions interdites : Règlement fédéral.

Pénalités progressives : on commence par shido et on monte :

shido (2 points) / chui (4 points) / keikoku (6 points) / hansokumake (élimination)

Comportement du coach : respect du règlement, assis sur une chaise à l'emplacement prévu

SAMEDI 10 JANVIER 2015

CHAMPIONNAT INDIVIDUEL CADETS-CADETTES

Dojo Du Croissant

Responsables : C D 44

Conseiller technique : Olivier FRABOULET (06 20 27 11 04)

Inscriptions sur le site Extranet Fédéral

Relation grade championnat

Horaires pesées

Avec certificat médical de non contre indication du Judo en compétition

CADETS :

13h30 / 14h00 : - 46kg, - 50kg, - 55kg, - 60kg

14h30 / 15h00 : - 66kg, - 73kg, - 81kg, - 90kg, + 90kg

CADETTES :

15h00 / 15h30 : Toutes les catégories de poids

TOURNUS

Commissaires Sportifs : 13h00

2 CARQUEFOU / 2 JAC / 2 ASBR / 2 JC ST SEBASTIEN / 1 DOJO NANTAIS / 1 JC VALLET / 1 NAC
1 JC CASTELBRIANTAIS / 1 DOJO SAVENAISIEN / 1 SHIN DOJO HERBLINOIS / 1 JC MISSILLACAI
1 JC SUCEEN / 1 STE LUCE JUDO / 1 JC HERIC / 1 JC NANTES / 1 CAP JUDO ESPOIR TREILLIERES

Arbitres : 13h45

2 CARQUEFOU / 2 JAC / 2 ASBR / 2 JC ST SEBASTIEN / 1 DOJO NANTAIS / 1 JC VALLET / 1 NAC
1 JC CASTELBRIANTAIS / 1 DOJO SAVENAISIEN / 1 JC PLESSEEN / 1 SHIN DOJO HERBLINOIS
1 JC MISSILLACAI / 1 STE LUCE JUDO / 1 AMA PORNIC / 1 JC GUERANDAIS / 1 JC VERTOU
1 JC HERIC / 1 LE TEMPLE DES ARTS MARTIAUX / 1 JC NANTES / 1 JC LEGEEN
1 JC HERBIGNACAI

DIMANCHE 11 JANVIER 2015

CHAMPIONNAT INDIVIDUEL SENIORS M/F Toutes DIVISIONS

Dojo du Croissant

Responsables : C D 44

Conseiller technique : Olivier FRABOULET (06 20 27 11 04)

Inscriptions sur le site Extranet Fédéral

Relation grade championnat

Horaires pesées

Avec certificat médical de non contre indication du Judo en compétition

Masculins : 9h00 - 9h30 : -60kg, -66kg, -73kg

10h30 - 11h00 : -81kg, -90kg, -100kg, +100kg

Féminines : 13h30 - 14h00 : Toutes les catégories de poids

TOURNUS

Commissaires Sportifs : 08h30

2 CARQUEFOU / 2 JAC / 2 ASBR / 2 JC ST SEBASTIEN / 2 DOJO NANTAIS / 1 JC VALLET / 1 NAC
1 JC NAZAIRIEN / 1 JC PLESSEEN / 1 SHIN DOJO HERBLINOIS / 1 STE LUCE JUDO
1 DOJO PHILBERTIN / 1 JC VERTOU / 1 SATORI DOJO POULIGUEN / 1 NJC SATORI 44

Arbitres : 09h15

2 CARQUEFOU / 3 JAC / 3 ASBR / 2 JC ST SEBASTIEN / 2 DOJO NANTAIS / 2 JC VALLET / 1 NAC
1 JC CASTELBRIANTAIS / 1 JC MISSILLACAI / 1 JC SUCEEN / 1 STE LUCE JUDO / 1 JUDO ANCENIS
1 JC PHILBERTIN / 1 JC GETIGNOIS / 1 JC BASSE GOULANE / 1 CAP JUDO ESPOIR TREILLIERES
1 NJC SATORI 44

SAMEDI 17 JANVIER 2015

EQUIPE BENJAMINS ET BENJAMINES

Dojo Du Croissant

Responsables : C D 44

Conseiller technique : Olivier FRABOULET (06 20 27 11 04)

Inscriptions sur le site Extranet Fédéral

EQUIPES BENJAMINS :

09h00 / 9h30 : - 34kg, - 38kg, - 42kg, - 46kg, - 50kg

EQUIPES BENJAMINES :

10h30 / 11h00 : - 36kg, - 40kg, - 44kg, - 48kg

INFORMATIONS :

- ✓ Pour les Benjamins : *obligatoirement +30kg*
- ✓ Pour les Benjamines : *obligatoirement + 32 kg*
- ✓ 2 clubs peuvent se regrouper
- ✓ Equipes partir de la ceinture J/Orange
- ✓ 1 Accompagnateur
- ✓ 1 Remplaçant

TOURNUS

Commissaires Sportifs : 08h30

2 CARQUEFOU / 2 JAC / 2 ASBR / 2 JC ST SEBASTIEN / 1 DOJO NANTAIS / 1 JC VALLET / 1 NAC
1 JC CASTELBRIANTAIS / 1 DOJO SAVENAISIEN / 1 JC MISSILLACAIIS / 1 JC SUCEEN / 1 AMA PORNIC
1 JC GUERANDAIS / 1 LE TEMPLE DES ARTS MARTIAUX / 1 JC BASSE GOULANE / 1 A.C.C.

Arbitres : 09h15

2 CARQUEFOU / 2 JAC / 2 ASBR / 2 JC ST SEBASTIEN / 1 DOJO NANTAIS / 2 JC VALLET / 1 NAC
1 JC CASTELBRIANTAIS / 1 DOJO SAVENAISIEN / 1 JC NAZAIRIEN / 1 JC PLESSEEN / 1 SHIN DOJO HER-
BLINOIS / 1 JC MISSILLACAIIS / 1 AMA PORNIC / 1 JC VERTOU / 1 LE TEMPLE DES ARTS MARTIAUX
1 JC NANTES / 1 JC LEGEEN / 1 JC LA MONTAGNE / 1 JC BREVINOIS

SAMEDI 17 JANVIER 2015

TOURNOI DES PETITS AS (POUSSINS/POUSSINES)

Contrôle pesées 14h00 à 14h45 Dojo du Croissant

Feuille d'engagement téléchargeable sur le site Internet du comité 44

1 - PARTICIPANTS

Activité mixte en équipe ouverte aux poussins et poussines
Années de naissances en
A partir de la ceinture blanche/jaune
Passeport validé par 1 timbre de licence
Certificat médical en cours de validité pour la saison 2013/2014

2 - INSCRIPTIONS

Possibilité de se regrouper avec un autre club
Composition de l'équipe : - 24kg; -27kg, -30 kg, -34 kg, -38 kg
2 équipes maximum par club

4 - AVANT CHAQUE TOURNOI (obligatoire)

1 stage de 30 minutes dirigé par un enseignant
1 phase d'échauffements collectifs (5 à 10 minutes maximum)
1 phase de travail technique : en insistant sur les saisies, les postures, les attaques en déplacement, la sécurité, l'arbitrage.

5 - ARBITRAGE

L'arbitrage sera celui appliqué pour la catégorie des Benjamins.

6 - ACCOMPAGNATEUR

Les accompagnateurs devront rester assis sur leur chaise durant la totalité des combats. En dehors des temps morts, il leur est interdit d'échanger paroles ou gestes avec leurs élèves et les arbitres. (même principe que pour les benjamins)

Conditions :

- ✓ 1 COMMISSAIRE SPORTIF par équipe participant à l'animation (ayant suivi un stage de rentrée)
- ✓ 1 ARBITRE par équipe participant à l'animation (ayant suivi un stage de rentrée)
(L'arbitre ou le Commissaire Sportif accompagnant peut être licencié dans un autre club)
- ✓ et 1 ACCOMPAGNATEUR par équipe
Ces 3 conditions sont indispensables à la participation des équipes

TOURNUS

☞ **Pour le tournus, les arbitre et commissaires sportifs convoqués ne rentrent pas dans la composition de l'équipe.**

Commissaires Sportifs **N1 minimum** : 13h30

1 CARQUEFOU / 1 JAC / 1 ASBR / 1 JC ST SEBASTIEN / 1 DOJO SAVENAISIEN

Arbitres **F1 minimum** : 14h15

1 CARQUEFOU / 1 JAC / 1 ASBR / 1 JC ST SEBASTIEN / 1 DOJO SAVENAISIEN

DIMANCHE 18 JANVIER 2015

**GRAND PRIX DES JEUNES
MINIMES M/F & CADETS-CADETTES**

ST-NAZAIRE - La Soucoupe - Avenue Léo Lagrange

Resp. : CD 44 et M. Alain MACE :

Inscriptions sur le site Extranet Fédéral

Horaires pesées

Avec certificat médical de non contre indication du Judo en compétition

MINIMES GARCONS : 09h00 / 09h30

MINIMES FILLES : 12h / 12h30

Toutes les catégories de poids.

CADETS : 14h00 / 14h30

CADETTES : 12h / 12h30

Toutes les catégories de poids

TOURNUS

Commissaires Sportifs : 08h30

1 CARQUEFOU / 1 NAC / 1 JC CASTELBRIANTAIS / 1 DOJO SAVENAISIEN / 1 JC NAZAIRIEN
1 JC PLESSEEN / 1 JC MISSILLACAIIS / 1 JC SUCEEN / 1 AMA PORNIC / 1 JUDO ANCENIS
1 JC GUERANDAIIS / 1 JC HERIC / 1 SATORIE DOJO POULIGUEN / 1 JC BREVINOIS
1 CAP ESPOIR JUDO TREILLIERES / 1 DOJO PAIMBLOTIN / 1 A.C.C. / 1 JC STEPHANOIS
1 JC HERBIGNACAIIS / 1 JC CORDEMAIS / 1 JC PAZENNAIS / 1 JC BOUAYE / 1 E.S.H.G.
1 GRANCHAMP ARTS MARTIAUX

Arbitres : 09h15

2 CARQUEFOU / 2 ASBR / 1 NAC / 2 JC CASTELBRIANTAIS / 2 DOJO SAVENAISIEN / 2 JC NAZAIRIEN
1 JC PLESSEEN / 1 JC MISSILLACAIIS / 1 JC SUCEEN / 1 AMA PORNIC / 1 JUDO ANCENIS / 1 JC HERIC
1 SATORIE DOJO POULIGUEN / 1 JC BREVINOIS / 1 CAP ESPOIR JUDO TREILLIERES / 1 DOJO PAIM-
BLOTIN / 1 A.C.C. / 1 JC STEPHANOIS / 1 JC HERBIGNACAIIS / 1 JC BLINOIS / 1 JC CORDEMAIS
1 JC PAZENNAIS / 1 DOJO MARSIIEN / 1 DERVAL ST VINCENT / 1 JC NOZEEN

DIMANCHE 25 JANVIER 2015

**TOURNOI SATELLITE
BENJAMINS/BENJAMINES**

MONTOIR

Responsables : CD + M. Frédéric PERRAIS Tél. 06 31 48 67 01

Renseignements dans le fascicule « animations » sur le site de la ligue PDL

Inscriptions sur le site Extranet Fédéral

Horaires pesées

Avec certificat médical de non contre indication du Judo en compétition

BENJAMINES :

9h00 / 9h30 : Toutes les catégories de Poids

BENJAMINS :

10h30 / 11h00 : - 30kg, - 34kg, - 38kg

11h30 / 12h00 : - 42kg, - 46kg, - 50kg, - 55kg, - 60kg, + 66kg

TOURNUS

Commissaires Sportifs : 08h30

1 CARQUEFOU / 1 NAC / 1 JC CASTELBRIANTAIS / 1 DOJO SAVENAISIEN / 1 JC NAZAIRIEN
1 JC PLESSEEN / 1 JC MISSILLACAIIS / 1 JC SUCEEN / 1 AMA PORNIC / 2 JUDO ANCENIS
1 JC PHILBERTIN / 1 JC GUERANDAIIS / 1 JC HERIC / 1 SATORI DOJO POULIGUEN / 1 JC BREVINOIS
1 CAP ESPOIR JUDO TREILLIERES / 1 DOJO PAIMBLOTIN / 1 A.C.C. / 1 JC STEPHANOIS
1 JC HERBIGNACAIIS / 1 JC BLINOIS / 1 DOJO MARSIIEN / 1 CS MOINTOIR JUDO

Arbitres : 09h15

3 CARQUEFOU / 2 ASBR / 1 JC ST SEBASTIEN / 1 NAC / 1 JC CASTELBRIANTAIS / 1 DOJO SAVENAISIEN
2 JC NAZAIRIEN / 1 JC PLESSEEN / 1 JC MISSILLACAIIS / 1 JC SUCEEN / 1 AMA PORNIC
1 JUDO ANCENIS / 1 JC GUERANDAIIS / 1 JC HERIC / 1 SATORI DOJO POULIGUEN / 1 JC BREVINOIS
1 CAP ESPOIR JUDO TREILLIERES / 1 DOJO PAIMBLOTIN / 1 A.C.C. / 1 JC STEPHANOIS
1 JC HERBIGNACAIIS / 1 JC BLINOIS / 1 JC CORDEMAIS / 1 JC PAZENNAIS / 1 CS MONTOIR JUDO
1 GRANDCHAMP ARTS MARTIAUX

DIMANCHE 1er FEVRIER 2015

**CHAMPIONNAT INDIVIDUEL JUNIORS M/F
EXAMEN F1**

Dojo du Croissant

Responsables : C D

Conseiller technique : Olivier FRABOULET (06 20 27 11 04)

Inscriptions sur le site Extranet Fédéral

Relation grade championnat

Horaires pesées

Avec certificat médical de non contre indication du Judo en compétition

JUNIORS MASCULINS :

9h00 / 9h30 : - 55kg, - 60kg, - 66kg, - 73kg
11h00 / 11h30 : - 81kg, - 90kg, - 100kg, + 100kg

JUNIORS FEMINIENS :

13h00 / 13h30 :
Toutes les catégories de poids

TOURNUS

Commissaires Sportifs : 08h30

2 CARQUEFOU / 2 JAC / 2 ASBR / 2 JC ST SEBASTIEN / 1 DOJO NANTAIS / 1 JC VALLET
1 JC CASTELBRIANTAIS / 1 DOJO SAVENAISIEN / 1 JC NAZAIRIEN / 1 JC PLESSEEN
1 SHIN DOJO HERBLINOIS / 1 JC SUCEEN / 1 STE LUCE JUDO / 1 JC PHILBERTIN / 1 JC NANTES
1 JC LEGEEN

Arbitres : 09h15

2 CARQUEFOU / 2 JAC / 2 ASBR / 2 JC ST SEBASTIEN / 2 DOJO NANTAIS / 1 JC VALLET / 1 NAC
1 JC CASTELBRIANTAIS / 1 DOJO SAVENAISIEN / 1 JC NAZAIRIEN / 1 JC PLESSEEN
1 JC MISSILLACAIIS / 1 STE LUCE JUDO / 1 JUDO ANCENIS / 1 JC VERTOU / 1 JC LEGEEN
1 JC LA MONTAGNE / 1 JC BASSE GOULAINNE / 1 A.C.C. / 1 JC STEPHANOIS

DIMANCHE 28 FEVRIER 2015

COUPE KATA

NAGE NO KATA - GOSHIN JITSU - KIMENO KATA - JUNO KATA

14h00 Responsable : M^e LEMOINE

Inscription 8 jours avant

REGLEMENT ET DEROULEMENT DE LA COUPE KATA

Inscriptions

- Inscription au Tournoi de Kata pour tous les candidats et candidates licenciés à la FFJDA et munis de leurs passeports sportifs en règle (transmettre les inscriptions avant le 13 janvier 2015)
- Les clubs peuvent inscrire autant de couples qu'ils le souhaitent.
- Un candidat ne pourra présenter qu'un seul kata (nage no kata ou goshin-jitsu ou kimeno kata ou juno kata),
- Dans un couple, c'est le plus âgé des deux qui déterminera la catégorie d'âge (exemple : un couple formé d'un cadet et d'un minime participera dans la catégorie cadet).
- Dans un couple, c'est le plus gradé qui déterminera le programme présenté.
- Il est possible de présenter un couple avec des candidats de clubs différents.
- Le candidat ne pourra participer qu'avec 1 seul partenaire

Déroulement de la Compétition

- Rencontre en tableau ou en poules selon le nombre de candidats.
- Tirage au sort des séries par les candidats (selon les catégories d'âge) – pour le Nage No Kata.
- Récompense aux 3 premiers de chaque catégorie pour chaque Kata.

**LE COMITE SE RESERVE LA POSSIBILITE DE MODIFIER LES CATEGORIES
SUIVANT LE NOMBRE D'INSCRITS A LA COUPE KATA**

➤ **Épreuve du NAGE NO KATA**

Minimes

Catégorie orange /verte

Programme : 2 premières séries en alternance
(1 en Tori, 1 en Uke)

Catégorie bleue /marron

Programme : 2 séries tirées au sort sur les
3 premières en alternance (1 en Tori, 1 en Uke)

***Cadets(tes) / Juniors / Seniors
Ceintures de couleur***

Catégorie ceinture verte et/ou ceinture bleue

Programme : 2 séries tirées au sort sur les
3 premières en alternance (1 en Tori, 1 en Uke)

Catégorie ceinture marron

Programme : 3 premières séries en alternance
(2 en Tori, 1 en Uke)

***Cadets(tes) / Juniors / Seniors
Ceintures noires (1^{er} Dan minimum)***

Programme : 3 séries tirées au sort sur 5 en alternance
(2 en Tori, 1 en Uke)

➤ **Épreuve du GOSHIN JITSU**

- Pour les ceintures de couleur : les 12 premières techniques seront demandées (libre choix du Tori et du Uke),
- Pour les ceintures noires : les 21 techniques seront demandées (Changement du Tori et du Uke après les 12 premières techniques)

➤ **Épreuve du KIMENO KATA**

Kata complet : libre choix du Tori et du Uke

➤ **Épreuve du JUNO KATA**

Kata complet : libre choix du Tori et du Uke

Jury : à confirmer

DIMANCHE 1er MARS 2015

DISTRICTS BENJAMINS & POUSSINS/POUSSINES

Responsables CD 44 présents avec les Présidents Clubs 4 DISTRICTS

BENJAMINS : 09h à 9h30 : - 30kg, - 34kg, - 38kg 10h à 10h30 : - 42kg, - 46kg, - 50 kg
11h à 11h30 : - 55kg, - 60kg

POUSSINS : 13h30 à 14h : - 24kg, - 27kg, - 30kg, - 34kg 14h30 à 15h00 : - 38kg, - 42kg, - 46kg

POUSSINES : 15h à 15h30 : - 24kg, - 28kg, - 32kg, - 36kg, - 40kg - 44kg,

Toutes les autres catégories sont sélectionnées directement pour le département.

Précisions :

*Poussins(es) : 1 timbre de licence - ceinture B/J *Benjamins : 2 timbres de licence - ceinture J/O

DISTRICT NORD La Chapelle Sur Erdre :

(Resp. : Emilie ROBERT ☎ : 06 08 49 33 89 - ACC Judo/Jujitsu - Complexe la Coutancière - Allée des Favières - La Chapelle s/Erdre)

Judo Ancenis / JC Blinois / JC Castelbriantais / JC Derval St-Vincent / Granchamp A. Martiaux / JC Héric Club Arts Martiaux-Meilleraye de Bgne / NAC - Nort Athletic club / JC Nozéen / JC Plesséen / Dojo Marsien St Mars la jaille sport / JC Sucéen / Cap Judo Espoir Treillières / JC. Carquefou / Nantes Nord Judo / A.C.C. – La Chapelle s/Erdre

DISTRICT SUD St Sébastien :

(Resp. Jean-Rémi MOURIER ☎ : 06 83 82 05 86 - Complexe Martellière - St Sébastien)

E.S. Bignonaise / JC Bouaye / JC La Chevrolière / JC Gétignois / JJJ Gorgeois / JC Basse Goulaine Le Kodokan-Hte Goulaine / ASAG - La Haye Fouassière / CSP La Planche / ASB Rezé / JC St Aignan JC St Sébastien / Elan des Sorinières / JC Philibertin / JC Bouguenais / JC Vallet / JC Vertou / JC Legéen Karaté Kobudo-St Sébastien

DISTRICT EST Dojo du Croissant :

(Resp. : CD 44 / O. FRABOULET ☎ : 06 20 27 11 04 - Dojo du Croissant - 29 rue du Croissant - Nantes)

Dojo Couëronnais / AL Basse Indre / ASPTT Nantes / Dojo Nantais / JS C Bellevue / JC Malakoff Judo Atlantic Club / JC Nantes / Codam Orvault / JC Floraliés / JC Herblinois / Ste Luce-Thouaré JC Sautron / NJC Satori 44 / JC La Divatte - Chapelle B. Mer / JC La Montagne / Nantes Judo Racing Club Temple Arts Martiaux / Kyudo 44 / Shin Dojo Herblinois / Etoile Sportive Ht Goulaine / Fightin Club Herblinois

DISTRICT OUEST St Brévin :

(Resp. : Alain MARTIN - ☎ : 02 40 27 47 92 - JC Brévinnois - Avenue des Sports - St Brévin les Pins)

JC M Viaud - La Baule / JC Cordemais / JC Herbignacais / JC Machecoul / JC Missillacais / CS Montoir Judo / Dojo Paimbrotin / AL Le Pellerin / Satori Dojo - Le Pouliguen / A.M.A. - Pornic / JC Brévinnois JC Nazairien / JC Pazennais / Dojo Savenaisien / JC Stéphaneois / JC Guérandais / JC Pornichet

DIMANCHE 1er MARS 2015

DISTRICTS BENJAMINS & POUSSINS/POUSSINES

TOURNUS DES COMMISSAIRES SPORTIFS et DES ARBITRES :

Horaire des commissaires sportifs : 8h30

Horaire des arbitres : 9h15

DISTRICT NORD / LA CHAPELLE S/ERDRE :

Commissaires sportifs : 2 JC CARQUEFOU / 2 NAC / 2 JC CASTELBRIANTAIS / 1 JC PLESSEEN // 1 JC SUCEEN 1 JUDO ANCENIS / 1 JC HERIC / 1 CAP ESPOIR J. TREILLIERES / 1 A.C.C. / 1 JC BLINOIS / 1 DOJO MARSIEEN 1 GRANDCHAMP A.M. / 1 DERVAL ST VINCENT / 1 JC NOZEEN / 1 CLUB DES A.M.-MEILLERAYE 1 NANTES NORD JUDO / 1 JC ST MARS LA JAILLE

Arbitres : 2 JC CARQUEFOU / 2 NAC / 1 JC CASTELBRIANTAIS / 2 JC PLESSEEN / 1 JC SUCEEN / 1 JUDO ANCENIS 1 JC HERIC / 1 CAP ESPOIR J. TREILLIERES / 1 A.C.C. / 1 JC BLINOIS / 1 DOJO MARSIEEN 1 GRANDCHAMP A.M. 1 DERVAL ST VINCENT JUDO / 1 JC NOZEEN / 1 CLUB DES A.M.-MEILLERAYE / 1 NANTES NORD JUDO 1 JC ST MARS LA JAILLE

DISTRICT SUD / SAINT SEBASTIEN :

Commissaires sportifs : 2 ASBR / 2 JC ST SEBASTIEN / 2 JC VALLET / 1 JC PHILIBERTIN / 1 JC VERTOU 1 JC GETIGNOIS / 1 JC LEGEEN / 1 JC BASSE GOULAINNE / 1 JC BOUGUENNAIS / 1 JC ST AIGNAN / 1 ELAN DES SORINIÈRES / 1 JC BOUAYE / 1 E.S.H.G. / 1 ASAG JUDO-HAYE FOUASSIERE / 1 CSP LA PLANCHE 1 ESPERANCE SPORTIVE BIGNONNAISE / 1 LE KODOKAN-HTE GOULAINNE

Arbitres : 2 ASBR / 2 JC ST SEBASTIEN / 1 JC VALLET / 1 JC PHILIBERTIN / 1 JC VERTOU / 1 JC GETIGNOIS 1 JC LEGEEN / 1 JC BASSE GOULAINNE / 1 JC BOUGUENNAIS / 1 JC ST AIGNAN / 1 ELAN DES SORINIÈRES 1 JC BOUAYE / 1 E.S.H.G. / 1 ASAG JUDO-HAYE FOUASSIERE / 1 CSP LA PLANCHE / 1 E.S. LE BIGNON 1 LE KODOKAN-HTE GOULAINNE / 1 JC LA CHEVROLIERE

DISTRICT OUEST / ST BREVIN :

Commissaires sportifs : 2 DOJO SAVENNAISIEN / 2 JC NAZAIRIEN / 2 JC MISSILLACAIIS / 2 AMA-PORNIC 1 JC GUERANDAIS / 1 SATORI DOJO-POULIGUEN / 1 JC BREVINOIS / 1 DOJO PAIMBLOTIN / 1 JC STEPHANOIS 1 JC HERBIGNACAIIS / 2 JC CORDEMAIS / 1 JC PAZENAIIS / 1 CS MONTOIR / 1 JC MAURICE VIAUD 1 FJEP AL LE PELLERIN

Arbitres : 2 DOJO SAVENNAISIEN / 2 JC NAZAIRIEN / 2 JC MISSILLACAIIS / 2 AMA-PORNIC / 2 JC GUERANDAIS 1 SATORI DOJO-POULIGUEN / 1 JC BREVINOIS / 1 DOJO PAIMBLOTIN / 1 JC STEPHANOIS / 1 JC HERBIGNACAIIS 1 JC CORDEMAIS / 1 JC PAZENAIIS / 1 CS MONTOIR / 1 JC MAURICE VIAUD / 1 FJEP AL LE PELLERIN

DISTRIC EST / NANTES-CROISSANT :

Commissaires sportifs : 2 JAC / 2 DOJO NANTAIS / 2 SHIN DOJO HERBLINOIS / 2 STE LUCE 2 TEMPLE ARTS MARTIAUX / 1 JC NANTES / 1 JC LA MONTAGNE / 1 NJC SATORI 44 / 1 JC HERBLINOIS 1 JSCB BELLEVUE / 1 JC LA DIVATTE / 1 CODAM ORVAULT / 1 JC SAUTRON / 1 JC MALAKOFF / 1 JC FLORALIES

Arbitres : 3 JAC / 2 DOJO NANTAIS / 2 SHIN DOJO HERBLINOIS / 2 STE LUCE / 1 TEMPLE ARTS MARTIAUX 1 JC NANTES / 1 JC LA MONTAGNE / 1 NJC SATORI 44 / 1 JC HERBLINOIS / 1 JSCB BELLEVUE / 1 JC LA DIVATTE 1 CODAM ORVAULT / 1 JC SAUTRON / 1 JC MALAKOFF / 1 JC FLORALIES

DIMANCHE 8 MARS 2015

INDIVIDUEL MINIMES M/F

Dojo Du Croissant

Responsables : C D 44

Conseiller technique : Olivier FRABOULET (06 20 27 11 04)

Inscriptions sur le site Extranet Fédéral

Horaires pesées

Avec certificat médical de non contre indication du Judo en compétition

MINIMES GARCONS :

09h00 / 09h30 : - 34kg, - 38kg, - 42kg

11h00 / 11h30 : - 46kg, - 50kg, - 55kg, - 60kg, - 66kg, - 73kg, + 73kg

MINIMES FILLES :

14h00 / 14h30 : Toutes les catégories de poids.

TOURNUS

Commissaires Sportifs : 08h30

2 CARQUEFOU / 2 JAC / 2 ASBR / 2 JC ST SEBASTIEN / 1 DOJO NANTAIS / 1 JC VALLET / 1 NAC
1 JC CASTELBRIANTAIS / 1 JC SAVENAISIEN / 1 JC PLESSEEN / 1 SHIN DOJO HERBLINOIS
1 JC MISSILLACAIIS / 1 AMA PORNIC / 1 NJC SATORI 44 / 1 JC HERBLINOIS / 1 JC BOUGUENAIIS

Arbitres : 09h15

2 CARQUEFOU / 2 JAC / 2 ASBR / 2 JC ST SEBASTIEN / 1 DOJO NANTAIS / 1 JC VALLET / 1 NAC
1 JC CASTELBRIANTAIS / 1 DOJO SAVENAISIEN / 1 JC NAZAIRIEN / 1 JC PLESSEEN / 1 SHIN DOJO
HERBLINOIS / 1 JC MISSILLACAIIS / 1 JC SUCEEN / 1 STE LUCE JUDO / 1 DOJO PAIMBLOTIN
1 JC HERBLINOIS / 1 JC BELLEVUE / 1 JC BOUGUENAIIS / 1 JC SAINT AIGNAN / 1 ELAN DES
SORINIERES

DIMANCHE 15 MARS 2015

**CEINTURES DE COULEUR JUNIORS & SENIORS
MASC. ET FEM.**

DOJO DU CROISSANT

Responsables : C D 44

Conseiller technique : Olivier FRABOULET (06 20 27 11 04)

Inscriptions sur le site Extranet Fédéral

Horaires pesées

Avec certificat médical de non contre indication du Judo en compétition

ORANGE / VERTE Masc. :	9h00 / 9h30
BLEU / MARRON Masc. :	9h30 / 10h00
ORANGE / VERTE Fém. :	11h00 / 11h30
BLEU / MARRON Fém. :	11h00 / 11h30

TOURNUS

Commissaires Sportifs : 8h30

2 CARQUEFOU / 2 JAC / 2 ASBR / 2 JC ST SEBASTIEN / 1 DOJO NANTAIS / 1 JC VALLET / 1 NAC
1 JC CASTELBRIANTAIS / 1 DOJO SAVENAISIEN / 1 JC NAZAIRIEN / 1 JC PLESSEEN / 1 SHIN DOJO
HERBLINOIS / 1 JC SUCEEN / 1 STE LUCE JUDO / 1 JC BELLEVUE / 1 JC LA DIVATTE

Arbitres : 9h15

2 CARQUEFOU / 3 JAC / 2 ASBR / 2 JC ST SEBASTIEN / 2 DOJO NANTAIS / 1 JC VALLET / 1 NAC
1 JC CASTELBRIANTAIS / 1 DOJO SAVENAISIEN / 1 JC NAZAIRIEN / 1 JC PLESSEEN / 1 SHIN DOJO
HERBLINOIS / 1 JC SUCEEN / 1 AMA PORNIC / 1 JC VERTOU / 1 JC HERIC / 1 LE TEMPLE DES ARTS
MARTIAUX / 1 JC LA MONTAGNE / 1 JC BASSE GOULAINE

DIMANCHE 22 MARS 2015

INDIVIDUEL POUSSINS / POUSSINES

Dojo du Croissant

Sur sélection

Responsables : C D 44
Conseiller technique : Olivier FRABOULET (06 20 27 11 04)

Horaires pesées

Avec certificat médical de non contre indication du Judo en compétition

POUSSINS :

09h00 / 09h45 : - 24kg, - 27 kg, - 30kg
10h15 / 11h00 : - 34kg, - 38kg; - 42kg
11h30 / 12h00 : - 46kg, - 50 kg, + 50kg

POUSSINES :

13h45 / 14h30 : - 24kg, - 28kg, - 32kg, - 36kg, - 40kg,
- 44kg, - 48kg, + 48kg

TOURNUS

Commissaires Sportifs : 8h30

2 CARQUEFOU / 2 JAC / 2 ASBR / 1 JC ST SEBASTIEN / 2 DOJO NANTAIS / 1 JC VALLET
1 JC CASTELBRIANTAIS / 1 JC MISSILLACAI / 1 JUDO ANCENIS / 1 JC VERTOU
1 LE TEMPLE DES ARTS MARTIAUX / 1 JC GETIGNOIS / 1 JC LA MONTAGNE / 1 JC BELLEVUE
1 JC BOUGUENAI / 1 JC LA CHEVROLIERE

Arbitres : 9h15

3 CARQUEFOU / 2 JAC / 2 ASBR / 2 JC ST SEBASTIEN / 1 DOJO NANTAIS / 1 JC VALLET / 1 NAC
1 JC CASTELBRIANTAIS / 1 JC NAZAIRIEN / 1 JC PLESSEEN / 1 SHIN DOJO HERBLINOIS
1 JC MISSILLACAI / 1 STE LUCE JUDO / 1 JC PHILBERTIN / 1 JC GETIGNOIS / 1 JC NANTES
1 JC LEGEEN / 1 NJC SATORI 44 / 1 JC HERBLINOIS / 1 JC BELLEVUE

SAMEDI 28 MARS 2015

**COUPE et CRITERIUM - CADETS & CADETTES
EXAMEN F1**

Dojo Du Croissant

Responsables : C D 44
Conseiller technique : Olivier FRABOULET (06 20 27 11 04)

Inscriptions sur le site Extranet Fédéral

Relation grade championnat

Horaires pesées

Avec certificat médical de non contre indication du Judo en compétition

CADETS :

13h30 / 14h00 : - 46kg, - 50kg, - 55kg, - 60kg

14h30 / 15h00 : - 66kg, - 73kg, - 81kg, - 90kg, + 90kg

CADETTES :

15h00 / 15h30 : Toutes les catégories de poids

TOURNUS

Commissaires Sportifs : 13h00

1 CARQUEFOU / 2 JAC / 2 ASBR / 1 JC ST SEBASTIEN / 1 DOJO NANTAIS / 1 JC VALLET / 1 NAC
1 JC CASTELBRIANTAIS / 1 JC NAZAIRIEN / 1 SHIN DOJO HERBLINOIS / 1 JC MISSILLACAI
1 JC PHILBERTIN / 1 JC VERTOU / 1 JC GETIGNOIS / 1 JC LA MONTAGNE / 1 NJC SATORI 44
1 DOJO PAIMBLOTIN / 1 ELAN DES SORINIERES

Arbitres : 13h45

2 CARQUEFOU / 2 JAC / 2 ASBR / 2 JC ST SEBASTIEN / 1 DOJO NANTAIS / 2 JC VALLET / 1 NAC
1 JC CASTELBRIANTAIS / 1 JC NAZAIRIEN / 1 JC PLESSEEN / 1 SHIN DOJO HERBLINOIS
1 JC SUCEEN / 1 JC PHILBERTIN / 1 JC BREVINOIS / 1 NJC SATORI 44 / 1 JC HERBLINOIS
1 JC BELLEVUE / 1 JC BOUGUENAI / 1 E.S.H.G. / 1 JC SAUTRON

DIMANCHE 29 MARS 2015

INDIVIDUEL BENJAMINS ET BENJAMINES

**COUPE DU JEUNE ARBITRE & COMMISSAIRE SPORTIF
MINIMES**

DOJO DU CROISSANT
Sur sélection

Responsables : C D 44

Cadre technique : Olivier FRABOULET (06 20 27 11 04)

Horaires pesées
Avec certificat médical de non contre indication du Judo en compétition

BENJAMINS :

09h00 / 09h30 : - 27kg, - 30kg, - 34kg
10h30 / 11h00 : -38kg; - 42kg, - 46kg,
11h30 / 12h00 : - 50 Kg, - 55kg,- 60kg, - 66Kg, +66kg

Toutes les BENJAMINES

14h00 / 14h30

TOURNUS

Commissaires Sportifs : 8h30

1 CARQUEFOU / 2 JAC / 2 ASBR / 1 JC ST SEBASTIEN / 1 DOJO NANTAIS / 1 JC VALLET / 1 NAC
1 JC CASTELBRIANTAIS / 1 JC NAZAIRIEN / 1 SHIN DOJO HERBLINOIS / 1 JC MISSILLACAIS
1 JC PHILBERTIN / 1 JC VERTOU / 1 JC GETIGNOIS / 1 JC LA MONTAGNE / 1 NJC SATORI 44
1 DOJO PAIMBLOTIN / 1 ELAN DES SORINIERES

Arbitres : 09h15

2 CARQUEFOU / 2 JAC / 2 ASBR / 2 JC ST SEBASTIEN / 1 DOJO NANTAIS / 2 JC VALLET / 1 NAC
1 JC CASTELBRIANTAIS / 1 JC NAZAIRIEN / 1 JC PLESSEEN / 1 SHIN DOJO HERBLINOIS
1 JC SUCEEN / 1 JC PHILBERTIN / 1 JC BREVINOIS / 1 NJC SATORI 44 / 1 JC HERBINOIS
1 JC BELLEVUE / 1 JC BOUGUENAIS / 1 E.S.H.G. / 1 JC SAUTRON

DIMANCHE 26 AVRIL 2015

**CRITERIUM D'EXPRESSION TECHNIQUE JUDO
BENJAMINS / BENJAMINES**

Dojo du Croissant

VOIR REGLEMENT dans le fascicule « ANIMATIONS REGION ET DEPARTEMENT »

Le candidat ne pourra participer qu'avec 1 seul partenaire

Contrôle passeport et Horaires

- JAUNE
- JAUNE/ORANGE
- ORANGE
- ORANGE/VERTE (verte maximum)

de 9h00 à 9h30

Membres du Jury :

Chaque club présentant des candidats doit fournir au minimum un jury ceinture noire

CRITERIUM TECHNIQUE JUDO POUSSINS & POUSSINES

Dojo du Croissant

**INSCRIPTIONS 8 JOURS AVANT LA DATE DE LA MANIFESTATION
auprès du comité 44**

fiche téléchargeables sur le site Internet du comité 44

Le candidat ne pourra participer qu'avec 1 seul partenaire

Contrôle passeport et Horaires

- BLANCHE/JAUNE
- JAUNE
- JAUNE/ORANGE
- ORANGE
- ORANGE/VERTE (verte maximum)

de 13h30 à 14h00

Membres du Jury :

Chaque club présentant des candidats doit fournir au minimum un jury, ceinture noire

COMPOSITION ET TEMPS DE COMBAT DES EQUIPES

EQUIPES POUSSINS-POUSSINES (Tournoi des Petits As)

-27kg, -30 kg, -34 kg, -38 kg, -42 kg

EQUIPES BENJAMINS

- 34kg (+30kg), - 38kg, - 42kg, - 46kg, - 50kg

EQUIPES BENJAMINES

- 36kg (+32kg), - 40kg, - 44kg, - 48kg

COUPE PAR EQUIPES DE CLUBS MINIMES MASCULINS

-42 kg, -46 kg, -50 kg, -55 kg, -60 kg, +60 kg

COUPE PAR EQUIPES DE CLUBS MINIMES FEMININS

-44 kg, -48 kg, -52 kg, -57 kg, +57 kg

Temps de combat : 2 minutes

CHAMPIONNAT DE FRANCE PAR EQUIPES DE CLUBS CADETS

-55 kg, -60 kg, -66 kg, -73 kg, +73 kg

CHAMPIONNAT DE FRANCE PAR EQUIPES DE CLUBS CADETTES

-48 kg, -52 kg, -57 kg, -63 kg, +63 kg

Temps de combat : 3 minutes

CHAMPIONNATS DE FRANCE PAR EQUIPES DE CLUBS JUNIORS MASCULINS

-60 kg, -66 kg, -73 kg, -81 kg, +81 kg

CHAMPIONNATS DE FRANCE PAR EQUIPES DE CLUBS JUNIORS FEMININS

-52 kg, -57 kg, -63 kg, -70 kg, +70 kg

Temps de combat : 4 minutes

CHAMPIONNATS DE FRANCE PAR EQUIPES DE CLUBS 2ème DIV. MASCULINS

-66 kg, -73 kg, -81 kg, -90 kg, +90 kg

CHAMPIONNATS DE FRANCE PAR EQUIPES DE CLUBS 2ème DIV. FEMININS

-52 kg, -57 kg, -63 kg, -70 kg, +70 kg

Temps du combat : 5 minutes

EQUIPES KYU

Kyu : -68kg, -78kg, +78kg

Equipés Féminines (verte à noire) : -57kg, -63kg, +63kg

Temps de combats

EQUIPES CN

-66kg, -73kg, -81kg, +81kg

Temps de Combat :

1 - COMPETITIONS MASCULINES 2014/2015

POUSSINS	BENJAMINS	MINIMES	CADETS	JUNIORS	SENIORS
Nés en 2005 - 2006	Nés en 2003- 2004	Nés en 2001 - 2002	Nés en 2000 - 1999 1998	Nés en 1997 - 1996 1995	Nés en 1994 et avant
-24 kg -27 kg -30 kg -34 kg -38 kg -42 kg -46 kg -50 kg +50 kg	- 27 kg - 30 kg 30 à 34 kg 34 à 38 kg 38 à 42 kg 42 à 46 kg 46 à 50 kg 50 à 55 kg 55 à 60 kg 60 à 66 kg + 66 kg	- 34 kg 34 à 38 kg 38 à 42 kg 42 à 46 kg 46 à 50 kg 50 à 55 kg 55 à 60 kg 60 à 66 kg 66 à 73 kg + 73 kg	- 46 kg 46 à 50 kg 50 à 55 kg 55 à 60 kg 60 à 66 kg 66 à 73 kg 73 à 81 kg 81 à 90 kg + 90 kg	- 55 kg 55 à 60 kg 60 à 66 kg 66 à 73 kg 73 à 81 kg 81 à 90 kg 90 à 100 kg + 100 kg	- 60 kg 60 à 66 kg 66 à 73 kg 73 à 81 kg 81 à 90 kg 90 à 100 kg + 100 kg

TEMPS DES COMPETITIONS

	Benjamins	Minimes	Cadets	Juniors	Seniors	
Individuels	2'	3'	4'	4'	5'	
Équipes	2'	2'	3'	4'	1e Div. 5'	2e Div. 5'

2 - COMPETITIONS FEMININES 2014/2015

POUSSINES	BENJAMINES	MINIMES	CADETTES	JUNIORS	SENIORS
Nées en 2005 - 2006	Nées en 2003 - 2004	Nées en 2001- 2002	Nées en 2000 - 1999 1998	Nées en 1997 - 1996 - 1995	Nées en 1994 et avant
-24 kg -28 kg -32 kg -36 kg -40 kg -44 kg -48 kg +48 kg	- 28 kg - 32 kg 32 à 36 kg 36 à 40 kg 40 à 44 kg 44 à 48 kg 48 à 52 kg 52 à 57 kg 57 à 63 kg 63 à 70 kg 70 à 78 kg + 78 kg	- 36 kg 36 à 40 kg 40 à 44 kg 44 à 48 kg 48 à 52 kg 52 à 57 kg 57 à 63 kg 63 à 70 kg + 70 kg	- 40 kg - 44 kg 44 à 48 kg 48 à 52 kg 52 à 57 kg 57 à 63 kg 63 à 70 kg + 70 kg	- 44 kg - 48 kg 48 à 52 kg 52 à 57 kg 57 à 63 kg 63 à 70 kg 70 à 78 kg + 78 kg	- 48 kg 48 à 52 kg 52 à 57 kg 57 à 63 kg 63 à 70 kg 70 à 78 kg + 78 kg

TEMPS DES COMPETITIONS

	Benjamins	Minimes	Cadettes	Juniors	Seniors
Individuels	2'	3'	4'	4'	5'
Équipes	2'	2'	3'	4'	5'